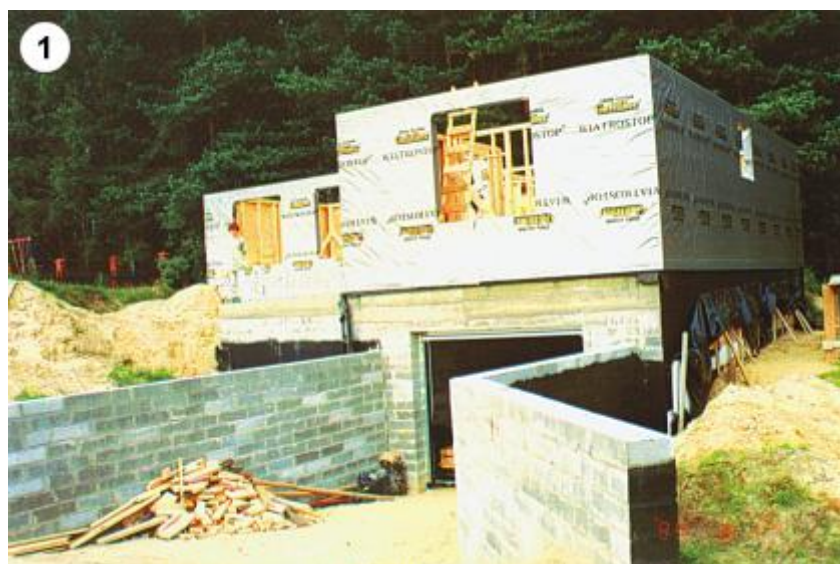




www.lech-bud.org

Otwór okienny

Wielu wykonawców nie zwraca uwagi na prawidłowe obrobienie wiatroizolacją otworów okiennych. Na większości budowach folia wiatroizolacyjna, nacinana po skosie, wywijana jest do środka bez jakiegokolwiek obróbki narożników otworów okiennych. W ten sposób narożniki otworów pozostają nie osłonięte folią i, w większości wypadków bez względu na rodzaj elewacji, drewniana konstrukcja narażona jest na działanie wody opadowej.



Zdjęcie 1. Widok ogólny budowy,



Zdjęcie 2. Otwory okienne,
Zdjęcie 3. Szczegóły osłony narożnika otworu okiennego.

Na jednej z budów, a dokładnie na budowie domku letniskowego GAGA według projektu CBS, wykonawca osłoni naroża okienne wiatroizolacją, wstawiając kliny folii w narożniki i klejąc je taśmą samoprzylepną. W ten sposób obramowanie otworu w pełni zostaje chronione przed działaniem wody i wilgoci.