



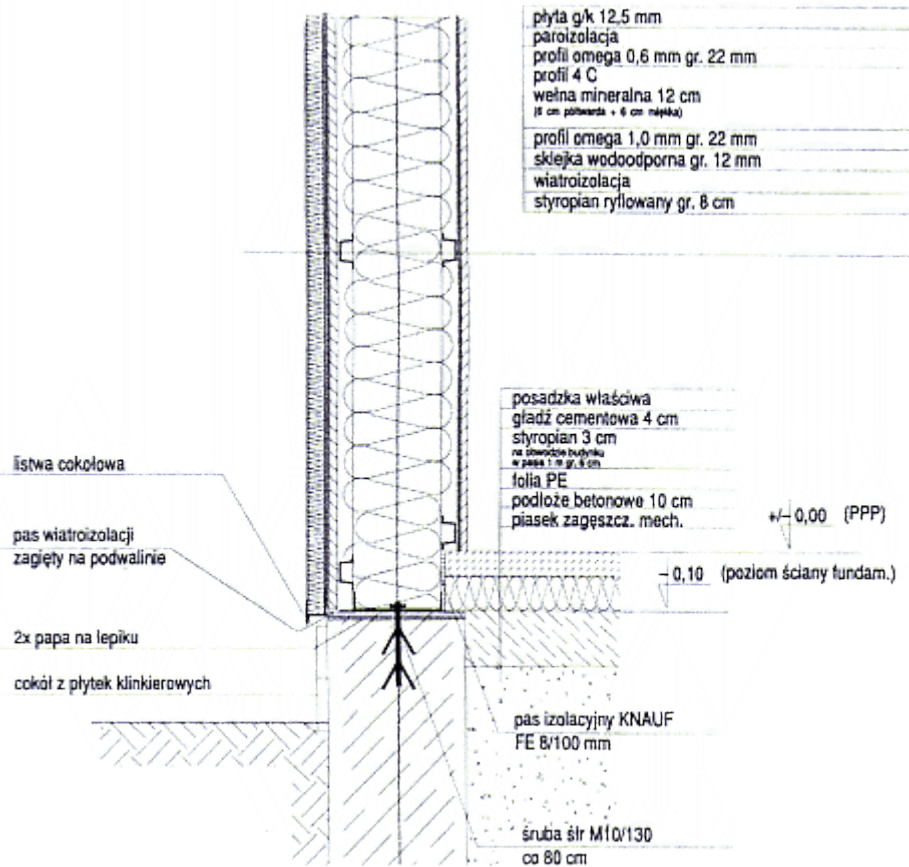
www.lech-bud.org

Mostki termiczne w stalowym budownictwie szkieletowym

W obiektach realizowanych w technologii lekkiego szkieletu stalowego bardzo ważne jest wyeliminowanie mostków termicznych lub ograniczenie ich wpływu na parametry termoizolacyjne obiektu. Można to robić na wiele sposobów. Najważniejsze z nich to:

- stosowanie zewnętrznych okładzin izolacyjnych (docieplenie elewacji)
- stosowanie profili dystansowych w uwarstwieniu ściany, które likwidują liniowy charakter mostków termicznych
- wypełnienie profili zamkniętych wełną mineralną
- podniesienie poziomu posadzki właściwej ponad poziom ściany fundamentowej oraz odpowiednie jej zaizolowanie.

Wymienione powyżej metody powodują, że budynki realizowane w technologii lekkiego szkieletu stalowego mogą z powodzeniem konkurować pod względem materiałooszczędności i energooszczędności z obiektami realizowanymi w innych technologiach. Doświadczenia GCB Centrostal Bydgoszcz w realizacji wielu obiektów oraz opinie ich użytkowników potwierdzają w praktyce zakładane parametry użytkowe. Załączony rysunek ilustruje opisane powyżej metody. Jest to oczywiście rozwiązanie przykładowe, które w poszczególnych opracowaniach dobierane są indywidualnie.



materiały pochodzą ze strony
www.szkielet.com.pl