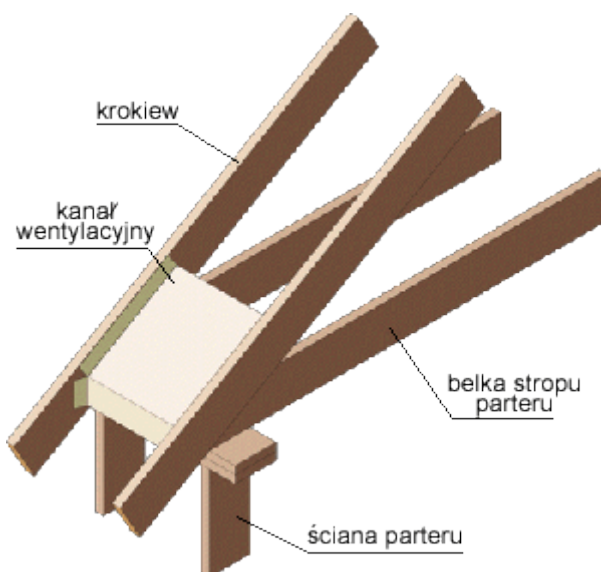
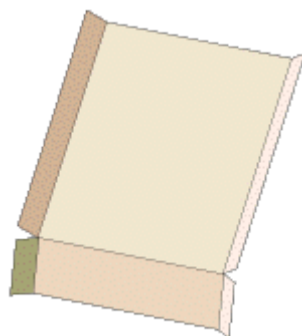


Kanały wentylacyjne dla poddasza nieużytkowego



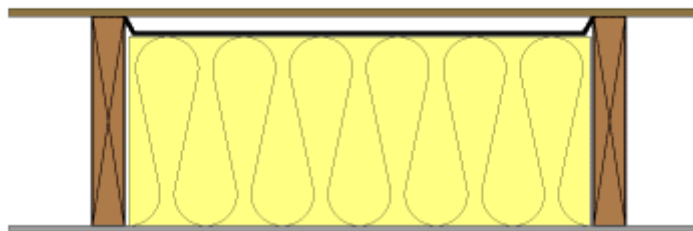
Miejsce montażu kanału.



Widok kanału

Z doświadczenia wiadomo, iż częstym problemem na budynkach z poddaszem nieużytkowym jest zagwarantowanie swobodnego przepływu powietrza w miejscu styku połaci dachowej ze stropem parteru. Gruba warstwa izolacji cieplnej nie zawsze zapewnia przepływ powietrza w tym miejscu. Prezentujemy kanały, które nawet przy bardzo grubej warstwie izolacji cieplnej umożliwiają swobodny przepływ powietrza w miejscu styku izolacji cieplnej z dolną

powierzchnią poszycia dachowego.
Wymiary kanałów przystosowane są do sześćdziesięciocentymetrowego osiowego rozstawu krokwi, a wykonane zostały z... tektury uodpornionej na wilgoć.



Zasada działania kanału.



W najbliższym czasie kanały dostępne będą w hurtowniach Centrum Budownictwa Szkieletowego - w Otrębusach k/Warszawy i w Tucholi.



materiały pochodzą ze strony
www.szkielet.com.pl